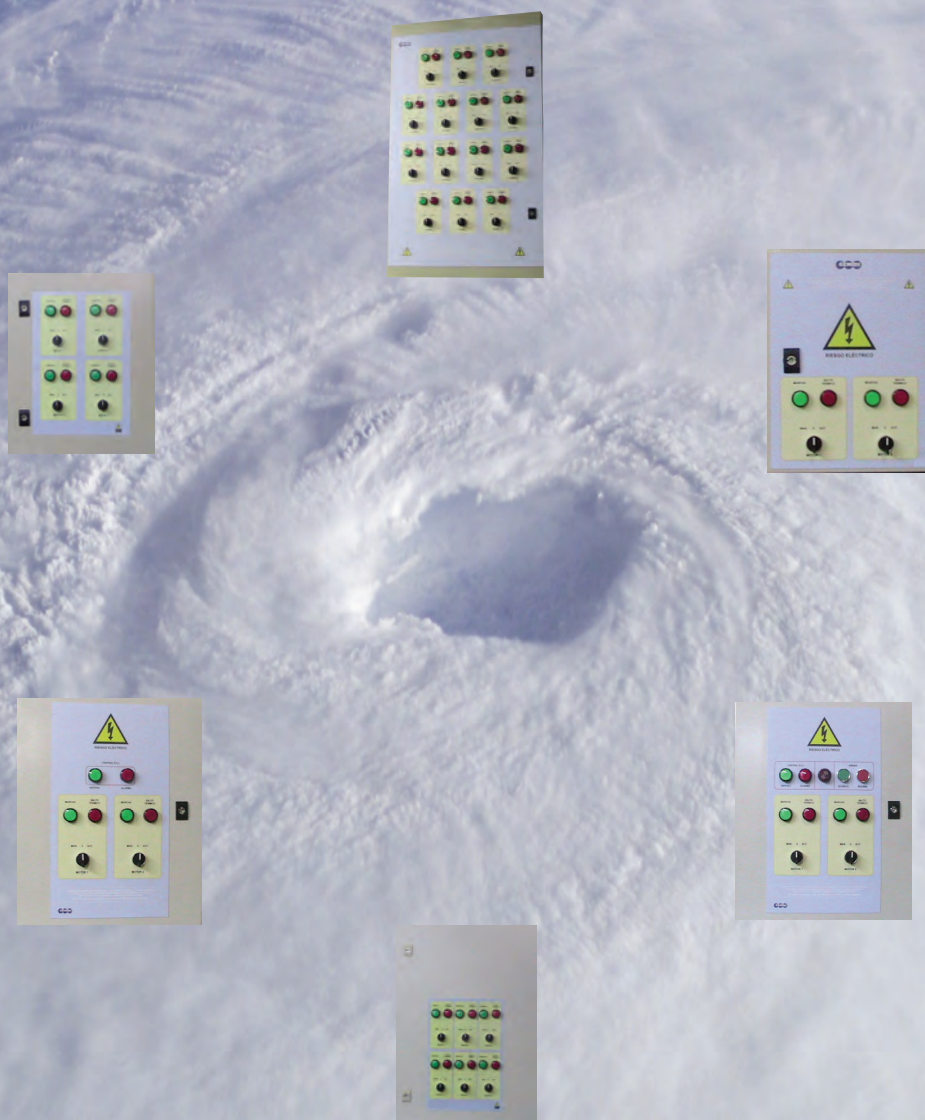


# CATÁLOGO 2/1

## CUADROS DE EXTRACCIÓN FORZADA Y VENTILACIÓN, DE MONÓXIDO DE CARBONO (CO) Y PROTECCIÓN CONTRA INCENDIOS (P.C.I.)



## ÍNDICE

	<u>Páginas</u>
Cuadro para la protección de un extractor con maniobra de CO y de P.C.I. ....	4-5
Cuadro para la protección de dos extractores con maniobra de CO y de P.C.I. ....	6-8
Cuadro para la protección de cuatro extractores con maniobras de CO y de P.C.I. ....	9-11
Cuadro para la protección de seis extractores con maniobras de CO y de P.C.I. ....	12-14
Cuadro para la protección de un extractor en Estrella-Triángulo con maniobra de CO y de P.C.I. ....	15
Cuadro para la protección de dos extractores en Estrella-Triángulo con maniobra de CO y de P.C.I. ..	16-17
Cuadro para la protección de dos extractores con arranque alternativo y simultáneo, con maniobras de CO y de P.C.I. ....	18
Cuadro para la protección de dos extractores con arranque alternativo y simultáneo en Estrella-Triángulo, con maniobras de CO y de P.C.I. ....	19
Cuadro para la protección de dos extractores, <b>con arranque al 100%, en arranque alternativo,</b> con maniobra de CO y de P.C.I. (Válido para el municipio de Parla) .....	20
Cuadro para la protección de dos extractores, <b>con arranque al 100%, en arranque alternativo,</b> en Estrella-Triángulo, con maniobra de CO y de P.C.I. (Válido para el municipio de Parla) .....	21
Cuadro para extracción forzada de monóxido de carbono (CO), con señalización luminosa del estado de la central de P.C.I. (Arranque directo) .....	22
Cuadro para extracción forzada de monóxido de carbono (CO), con señalización luminosa del estado de la central de P.C.I. (Arranque Estrella-Triángulo) .....	23
Cuadro para extracción forzada de monóxido de carbono (CO), con señalización acústica-luminosa del estado de la central de P.C.I. y disparo térmico (Arranque directo) .....	24
Cuadro para extracción forzada de monóxido de carbono (CO), con señalización acústica-luminosa del estado de la central de P.C.I. y disparo térmico (Arranque Estrella-Triángulo) .....	25

## PORTES

Se cargará por defecto en factura el importe acordado, en función del pedido de compra (previamente presupuestado).

# CUADRO EN ARMARIO METÁLICO PARA LA PROTECCIÓN DE UN EXTRACTOR CON 1 MANIOBRA DE CO Y 1 DE P.C.I

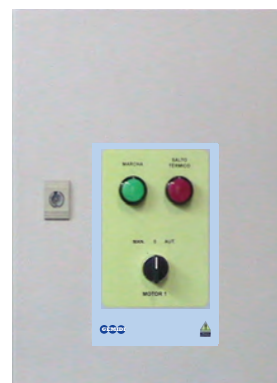
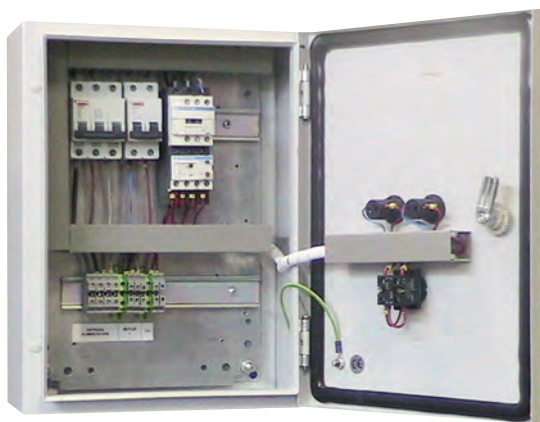
**FABRICADO CON SCHNEIDER O SASSIN ELECTRIC**

## PROTEGIDO POR 1 AUTOMÁTICO Ó 1 GUARDAMOTOR

Cuadro eléctrico destinado a proteger **el extractor**, con regulación térmica a cada intensidad, con un contactor de potencia, un magnetotérmico de maniobra, guardamotor o magnetotérmico para la protección de cortocircuitos, con selector manual y automático, señalización marcha y salto térmico.

SCHNEIDER (MONOFÁSICOS A 230 V)		
REFERENCIA	HP	REG. TÉRMICA
SCH-230-1E-1A-0D-0,33HP	0,33	2,5 a 4,0
SCH-230-1E-1A-0D-0,5HP	0,50	4,0 a 6,0
SCH-230-1E-1A-0D-0,75HP	0,75	4,0 a 6,0
SCH-230-1E-1A-0D-1HP	1,00	5,5 a 8,0
SCH-230-1E-1A-0D-1,5HP	1,50	7,0 a 10
SCH-230-1E-1A-0D-2HP	2,00	9,0 a 13

SASSIN (MONOFÁSICOS A 230 V)		
REFERENCIA	HP	REG. TÉRMICA
ECO-230-1E-1A-0D-0,33HP	0,33	2,5 a 4,0
ECO-230-1E-1A-0D-0,5HP	0,50	4,0 a 6,0
ECO-230-1E-1A-0D-0,75HP	0,75	4,0 a 6,0
ECO-230-1E-1A-0D-1HP	1,00	5,5 a 8,0
ECO-230-1E-1A-0D-1,5HP	1,50	7,0 a 10
ECO-230-1E-1A-0D-2HP	2,00	9,0 a 13



SCHNEIDER (TRIFÁSICOS A 400 V)		
REFERENCIA	HP	REG. TÉRMICA
SCH-400-1E-1A-0D-0,5HP	0,50	1,0 a 1,6
SCH-400-1E-1A-0D-0,75HP	0,75	1,6 a 2,5
SCH-400-1E-1A-0D-1HP	1,00	1,6 a 2,5
SCH-400-1E-1A-0D-1,5HP	1,50	2,5 a 4,0
SCH-400-1E-1A-0D-2HP	2,00	2,5 a 4,0
SCH-400-1E-1A-0D-3HP	3,00	4,0 a 6,0
SCH-400-1E-1A-0D-4HP	4,00	5,5 a 8,0
SCH-400-1E-1A-0D-5HP	5,00	5,5 a 8,0
SCH-400-1E-1A-0D-5,5HP	5,50	7,0 a 10

SASSIN (TRIFÁSICOS A 400 V)		
REFERENCIA	HP	REG. TÉRMICA
ECO-400-1E-1A-0D-0,5HP	0,50	1,0 a 1,6
ECO-400-1E-1A-0D-0,75HP	0,75	1,6 a 2,5
ECO-400-1E-1A-0D-1HP	1,00	1,6 a 2,5
ECO-400-1E-1A-0D-1,5HP	1,50	2,5 a 4,0
ECO-400-1E-1A-0D-2HP	2,00	2,5 a 4,0
ECO-400-1E-1A-0D-3HP	3,00	4,0 a 6,0
ECO-400-1E-1A-0D-4HP	4,00	5,5 a 8,0
ECO-400-1E-1A-0D-5HP	5,00	5,5 a 8,0
ECO-400-1E-1A-0D-5,5HP	5,50	7,0 a 10

# CUADRO EN ARMARIO METÁLICO PARA LA PROTECCIÓN DE UN EXTRACTOR CON 1 MANIOBRA DE CO Y 1 DE P.C.I

**FABRICADO CON SCHNEIDER O SASSIN ELECTRIC**

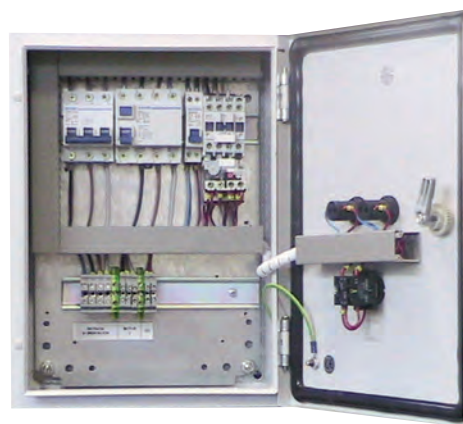
**PROTEGIDO POR 1 AUTOMÁTICO O GUARDAMOTOR Y 1 DIFERENCIAL**

Cuadro eléctrico destinado a proteger **el extractor**, con regulación térmica a cada intensidad, con un contactor de potencia, un magnetotérmico de maniobra, guardamotor o magnetotérmico para la protección de cortocircuitos y un diferencial para la protección de corriente de fuga, con selector manual y automático, señalización marcha y salto térmico.

SCHNEIDER (MONOFÁSICOS A 230 V)		
REFERENCIA	HP	REG. TÉRMICA
SCH-230-1E-1A-1D-0,33HP	0,33	2,5 a 4,0
SCH-230-1E-1A-1D-0,5HP	0,50	4,0 a 6,0
SCH-230-1E-1A-1D-0,75HP	0,75	4,0 a 6,0
SCH-230-1E-1A-1D-1HP	1,00	5,5 a 8,0
SCH-230-1E-1A-1D-1,5HP	1,50	7,0 a 10
SCH-230-1E-1A-1D-2HP	2,00	9,0 a 13



SASSIN (MONOFÁSICOS A 230 V)		
REFERENCIA	HP	REG. TÉRMICA
ECO-230-1E-1A-1D-0,33HP	0,33	2,5 a 4,0
ECO-230-1E-1A-1D-0,5HP	0,50	4,0 a 6,0
ECO-230-1E-1A-1D-0,75HP	0,75	4,0 a 6,0
ECO-230-1E-1A-1D-1HP	1,00	5,5 a 8,0
ECO-230-1E-1A-1D-1,5HP	1,50	7,0 a 10
ECO-230-1E-1A-1D-2HP	2,00	9,0 a 13



SCHNEIDER (TRIFÁSICOS A 400 V)		
REFERENCIA	HP	REG. TÉRMICA
SCH-400-1E-1A-1D-0,5HP	0,50	1,0 a 1,6
SCH-400-1E-1A-1D-0,75HP	0,75	1,6 a 2,5
SCH-400-1E-1A-1D-1HP	1,00	1,6 a 2,5
SCH-400-1E-1A-1D-1,5HP	1,50	2,5 a 4,0
SCH-400-1E-1A-1D-2HP	2,00	2,5 a 4,0
SCH-400-1E-1A-1D-3HP	3,00	4,0 a 6,0
SCH-400-1E-1A-1D-4HP	4,00	5,5 a 8,0
SCH-400-1E-1A-1D-5HP	5,00	5,5 a 8,0
SCH-400-1E-1A-1D-5,5HP	5,50	7,0 a 10

SASSIN (TRIFÁSICOS A 400 V)		
REFERENCIA	HP	REG. TÉRMICA
ECO-400-1E-1A-1D-0,5HP	0,50	1,0 a 1,6
ECO-400-1E-1A-1D-0,75HP	0,75	1,6 a 2,5
ECO-400-1E-1A-1D-1HP	1,00	1,6 a 2,5
ECO-400-1E-1A-1D-1,5HP	1,50	2,5 a 4,0
ECO-400-1E-1A-1D-2HP	2,00	2,5 a 4,0
ECO-400-1E-1A-1D-3HP	3,00	4,0 a 6,0
ECO-400-1E-1A-1D-4HP	4,00	5,5 a 8,0
ECO-400-1E-1A-1D-5HP	5,00	5,5 a 8,0
ECO-400-1E-1A-1D-5,5HP	5,50	7,0 a 10

# CUADRO EN ARMARIO METÁLICO PARA LA PROTECCIÓN DE DOS EXTRACTORES CON 1 MANIOBRA DE CO Y 1 DE P.C.I

**FABRICADO CON SCHNEIDER O SASSIN ELECTRIC**

## PROTEGIDO POR 2 AUTOMÁTICOS O GUARDAMOTORES

Cuadro eléctrico destinado a proteger **dos extractores**, con regulación térmica a cada intensidad, con dos contactores de potencia, un magnetotérmico de maniobra, guardamotores o magnetotérmicos para la protección de cortocircuitos, con selector manual y automático, señalización marcha y salto térmico.

**(Consultar presupuesto para más maniobras).**

SCHNEIDER (MONOFÁSICOS A 230 V)		
REFERENCIA	HP	REG. TÉRMICA
SCH-230-2E-2A-0D-0,33HP	0,33	2,5 a 4,0
SCH-230-2E-2A-0D-0,5HP	0,50	4,0 a 6,0
SCH-230-2E-2A-0D-0,75HP	0,75	4,0 a 6,0
SCH-230-2E-2A-0D-1HP	1,00	5,5 a 8,0
SCH-230-2E-2A-0D-1,5HP	1,50	7,0 a 10
SCH-230-2E-2A-0D-2HP	2,00	9,0 a 13

SASSIN (MONOFÁSICOS A 230 V)		
REFERENCIA	HP	REG. TÉRMICA
ECO-230-2E-2A-0D-0,33HP	0,33	2,5 a 4,0
ECO-230-2E-2A-0D-0,5HP	0,50	4,0 a 6,0
ECO-230-2E-2A-0D-0,75HP	0,75	4,0 a 6,0
ECO-230-2E-2A-0D-1HP	1,00	5,5 a 8,0
ECO-230-2E-2A-0D-1,5HP	1,50	7,0 a 10
ECO-230-2E-2A-0D-2HP	2,00	9,0 a 13



SCHNEIDER (TRIFÁSICOS A 400 V)		
REFERENCIA	HP	REG. TÉRMICA
SCH-400-2E-2A-0D-0,5HP	0,50	1,0 a 1,6
SCH-400-2E-2A-0D-0,75HP	0,75	1,6 a 2,5
SCH-400-2E-2A-0D-1HP	1,00	1,6 a 2,5
SCH-400-2E-2A-0D-1,5HP	1,50	2,5 a 4,0
SCH-400-2E-2A-0D-2HP	2,00	2,5 a 4,0
SCH-400-2E-2A-0D-3HP	3,00	4,0 a 6,0
SCH-400-2E-2A-0D-4HP	4,00	5,5 a 8,0
SCH-400-2E-2A-0D-5HP	5,00	5,5 a 8,0
SCH-400-2E-2A-0D-5,5HP	5,50	7,0 a 10

SASSIN (TRIFÁSICOS A 400 V)		
REFERENCIA	HP	REG. TÉRMICA
ECO-400-2E-2A-0D-0,5HP	0,50	1,0 a 1,6
ECO-400-2E-2A-0D-0,75HP	0,75	1,6 a 2,5
ECO-400-2E-2A-0D-1HP	1,00	1,6 a 2,5
ECO-400-2E-2A-0D-1,5HP	1,50	2,5 a 4,0
ECO-400-2E-2A-0D-2HP	2,00	2,5 a 4,0
ECO-400-2E-2A-0D-3HP	3,00	4,0 a 6,0
ECO-400-2E-2A-0D-4HP	4,00	5,5 a 8,0
ECO-400-2E-2A-0D-5HP	5,00	5,5 a 8,0
ECO-400-2E-2A-0D-5,5HP	5,50	7,0 a 10

# CUADRO EN ARMARIO METÁLICO PARA LA PROTECCIÓN DE DOS EXTRACTORES CON 1 MANIOBRA DE CO Y 1 DE P.C.I

**FABRICADO CON SCHNEIDER O SASSIN ELECTRIC**

**PROTEGIDO POR 1 AUTOMÁTICO DE CABECERA Y 2 DIFERENCIALES**

Cuadro eléctrico destinado a proteger térmicamente los **dos extractores**, con dos contactores de potencia con sus respectivos relés térmicos regulables a cada intensidad, un magnetotérmico de maniobra, un magnetotérmico para la protección de cortocircuitos y dos diferenciales para la protección de corriente de fuga con selector manual y automático, con señalización marcha y salto térmico. **(Consultar presupuesto para más maniobras).**

SCHNEIDER (MONOFÁSICOS A 230 V)		
REFERENCIA	HP	REG. TÉRMICA
SCH-230-2E-1A-2D-0,33HP	0,33	2,5 a 4,0
SCH-230-2E-1A-2D-0,5HP	0,50	4,0 a 6,0
SCH-230-2E-1A-2D-0,75HP	0,75	4,0 a 6,0
SCH-230-2E-1A-2D-1HP	1,00	5,5 a 8,0
SCH-230-2E-1A-2D-1,5HP	1,50	7,0 a 10
SCH-230-2E-1A-2D-2HP	2,00	9,0 a 13



SCHNEIDER (TRIFÁSICOS A 400 V)		
REFERENCIA	HP	REG. TÉRMICA
SCH-400-2E-1A-2D-0,5HP	0,50	1,0 a 1,6
SCH-400-2E-1A-2D-0,75HP	0,75	1,6 a 2,5
SCH-400-2E-1A-2D-1HP	1,00	1,6 a 2,5
SCH-400-2E-1A-2D-1,5HP	1,50	2,5 a 4,0
SCH-400-2E-1A-2D-2HP	2,00	2,5 a 4,0
SCH-400-2E-1A-2D-3HP	3,00	4,0 a 6,0
SCH-400-2E-1A-2D-4HP	4,00	5,5 a 8,0
SCH-400-2E-1A-2D-5HP	5,00	5,5 a 8,0
SCH-400-2E-1A-2D-5,5HP	5,50	7,0 a 10

SASSIN (MONOFÁSICOS A 230 V)		
REFERENCIA	HP	REG. TÉRMICA
ECO-230-2E-1A-2D-0,33HP	0,33	2,5 a 4,0
ECO-230-2E-1A-2D-0,5HP	0,50	4,0 a 6,0
ECO-230-2E-1A-2D-0,75HP	0,75	4,0 a 6,0
ECO-230-2E-1A-2D-1HP	1,00	5,5 a 8,0
ECO-230-2E-1A-2D-1,5HP	1,50	7,0 a 10
ECO-230-2E-1A-2D-2HP	2,00	9,0 a 13



SASSIN (TRIFÁSICOS A 400 V)		
REFERENCIA	HP	REG. TÉRMICA
ECO-400-2E-1A-2D-0,5HP	0,50	1,0 a 1,6
ECO-400-2E-1A-2D-0,75HP	0,75	1,6 a 2,5
ECO-400-2E-1A-2D-1HP	1,00	1,6 a 2,5
ECO-400-2E-1A-2D-1,5HP	1,50	2,5 a 4,0
ECO-400-2E-1A-2D-2HP	2,00	2,5 a 4,0
ECO-400-2E-1A-2D-3HP	3,00	4,0 a 6,0
ECO-400-2E-1A-2D-4HP	4,00	5,5 a 8,0
ECO-400-2E-1A-2D-5HP	5,00	5,5 a 8,0
ECO-400-2E-1A-2D-5,5HP	5,50	7,0 a 10

# CUADRO EN ARMARIO METÁLICO PARA LA PROTECCIÓN DE DOS EXTRACTORES CON 1 MANIOBRA DE CO Y 1 DE P.C.I

**FABRICADO CON SCHNEIDER O SASSIN ELECTRIC**

## PROTEGIDO POR 2 AUTOMÁTICOS O GUARDAMOTORES Y 2 DIFERENCIALES

Cuadro eléctrico destinado a proteger **dos extractores**, con regulación térmica a cada intensidad, con dos contactores de potencia, un magnetotérmico de maniobra, guardamotores o magnetotérmicos para la protección de cortocircuitos y dos diferenciales para la protección de corriente de fuga con selector manual y automático, señalización marcha y salto térmico. **(Consultar presupuesto para más maniobras).**

SCHNEIDER (MONOFÁSICOS A 230 V)		
REFERENCIA	HP	REG. TÉRMICA
SCH-230-2E-2A-2D-0,33HP	0,33	2,5 a 4,0
SCH-230-2E-2A-2D-0,5HP	0,50	4,0 a 6,0
SCH-230-2E-2A-2D-0,75HP	0,75	4,0 a 6,0
SCH-230-2E-2A-2D-1HP	1,00	5,5 a 8,0
SCH-230-2E-2A-2D-1,5HP	1,50	7,0 a 10
SCH-230-2E-2A-2D-2HP	2,00	9,0 a 13

SASSIN (MONOFÁSICOS A 230 V)		
REFERENCIA	HP	REG. TÉRMICA
ECO-230-2E-2A-2D-0,33HP	0,33	2,5 a 4,0
ECO-230-2E-2A-2D-0,5HP	0,50	4,0 a 6,0
ECO-230-2E-2A-2D-0,75HP	0,75	4,0 a 6,0
ECO-230-2E-2A-2D-1HP	1,00	5,5 a 8,0
ECO-230-2E-2A-2D-1,5HP	1,50	7,0 a 10
ECO-230-2E-2A-2D-2HP	2,00	9,0 a 13



SCHNEIDER (TRIFÁSICOS A 400 V)		
REFERENCIA	HP	REG. TÉRMICA
SCH-400-2E-2A-2D-0,5HP	0,50	1,0 a 1,6
SCH-400-2E-2A-2D-0,75HP	0,75	1,6 a 2,5
SCH-400-2E-2A-2D-1HP	1,00	1,6 a 2,5
SCH-400-2E-2A-2D-1,5HP	1,50	2,5 a 4,0
SCH-400-2E-2A-2D-2HP	2,00	2,5 a 4,0
SCH-400-2E-2A-2D-3HP	3,00	4,0 a 6,0
SCH-400-2E-2A-2D-4HP	4,00	5,5 a 8,0
SCH-400-2E-2A-2D-5HP	5,00	5,5 a 8,0
SCH-400-2E-2A-2D-5,5HP	5,50	7,0 a 10

SASSIN (TRIFÁSICOS A 400 V)		
REFERENCIA	HP	REG. TÉRMICA
ECO-400-2E-2A-2D-0,5HP	0,50	1,0 a 1,6
ECO-400-2E-2A-2D-0,75HP	0,75	1,6 a 2,5
ECO-400-2E-2A-2D-1HP	1,00	1,6 a 2,5
ECO-400-2E-2A-2D-1,5HP	1,50	2,5 a 4,0
ECO-400-2E-2A-2D-2HP	2,00	2,5 a 4,0
ECO-400-2E-2A-2D-3HP	3,00	4,0 a 6,0
ECO-400-2E-2A-2D-4HP	4,00	5,5 a 8,0
ECO-400-2E-2A-2D-5HP	5,00	5,5 a 8,0
ECO-400-2E-2A-2D-5,5HP	5,50	7,0 a 10

# CUADRO EN ARMARIO METÁLICO PARA LA PROTECCIÓN DE CUATRO EXTRACTORES CON 2 MANIOBRAS DE CO Y 1 DE P.C.I

**FABRICADO CON SCHNEIDER O SASSIN ELECTRIC**

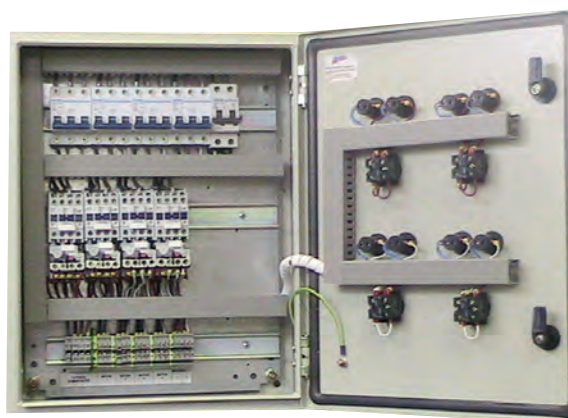
**PROTEGIDO POR 4 AUTOMÁTICOS O GUARDAMOTORES**

Cuadro eléctrico destinado a proteger **cuatro extractores**, con regulación térmica a cada intensidad, con cuatro contactores de potencia, un magnetotérmico de maniobra, guardamotores o magnetotérmicos para la protección de cortocircuitos, con selector manual y automático, señalización marcha y salto térmico.

**(Consultar presupuesto para más maniobras).**

SCHNEIDER (MONOFÁSICOS A 230 V)		
REFERENCIA	HP	REG. TÉRMICA
SCH-230-4E-4A-0D-0,33HP	0,33	2,5 a 4,0
SCH-230-4E-4A-0D-0,5HP	0,50	4,0 a 6,0
SCH-230-4E-4A-0D-0,75HP	0,75	4,0 a 6,0
SCH-230-4E-4A-0D-1HP	1,00	5,5 a 8,0
SCH-230-4E-4A-0D-1,5HP	1,50	7,0 a 10
SCH-230-4E-4A-0D-2HP	2,00	9,0 a 13

SASSIN (MONOFÁSICOS A 230 V)		
REFERENCIA	HP	REG. TÉRMICA
ECO-230-4E-4A-0D-0,33HP	0,33	2,5 a 4,0
ECO-230-4E-4A-0D-0,5HP	0,50	4,0 a 6,0
ECO-230-4E-4A-0D-0,75HP	0,75	4,0 a 6,0
ECO-230-4E-4A-0D-1HP	1,00	5,5 a 8,0
ECO-230-4E-4A-0D-1,5HP	1,50	7,0 a 10
ECO-230-4E-4A-0D-2HP	2,00	9,0 a 13



SCHNEIDER (TRIFÁSICOS A 400 V)		
REFERENCIA	HP	REG. TÉRMICA
SCH-400-4E-4A-0D-0,5HP	0,50	1,0 a 1,6
SCH-400-4E-4A-0D-0,75HP	0,75	1,6 a 2,5
SCH-400-4E-4A-0D-1HP	1,00	1,6 a 2,5
SCH-400-4E-4A-0D-1,5HP	1,50	2,5 a 4,0
SCH-400-4E-4A-0D-2HP	2,00	2,5 a 4,0
SCH-400-4E-4A-0D-3HP	3,00	4,0 a 6,0
SCH-400-4E-4A-0D-4HP	4,00	5,5 a 8,0
SCH-400-4E-4A-0D-5HP	5,00	5,5 a 8,0
SCH-400-4E-4A-0D-5,5HP	5,50	7,0 a 10

SASSIN (TRIFÁSICOS A 400 V)		
REFERENCIA	HP	REG. TÉRMICA
ECO-400-4E-4A-0D-0,5HP	0,50	1,0 a 1,6
ECO-400-4E-4A-0D-0,75HP	0,75	1,6 a 2,5
ECO-400-4E-4A-0D-1HP	1,00	1,6 a 2,5
ECO-400-4E-4A-0D-1,5HP	1,50	2,5 a 4,0
ECO-400-4E-4A-0D-2HP	2,00	2,5 a 4,0
ECO-400-4E-4A-0D-3HP	3,00	4,0 a 6,0
ECO-400-4E-4A-0D-4HP	4,00	5,5 a 8,0
ECO-400-4E-4A-0D-5HP	5,00	5,5 a 8,0
ECO-400-4E-4A-0D-5,5HP	5,50	7,0 a 10

# CUADRO EN ARMARIO METÁLICO PARA LA PROTECCIÓN DE CUATRO EXTRACTORES CON 2 MANIOBRAS DE CO Y 1 DE P.C.I

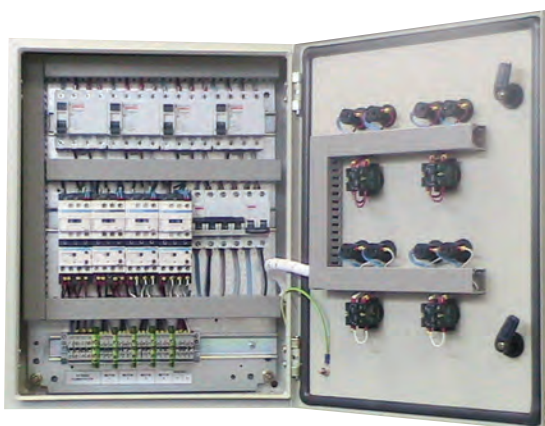
**FABRICADO CON SCHNEIDER O SASSIN ELECTRIC**

## PROTEGIDO POR 1 AUTOMÁTICO DE CABECERA Y 4 DIFERENCIALES

Cuadro eléctrico destinado a proteger térmicamente los **cuatro extractores**, con cuatro contactores de potencia con sus respectivos relés térmicos regulables a cada intensidad, un magnetotérmico de maniobra, un magnetotérmico para la protección de cortocircuitos y cuatro diferenciales para la protección de corriente de fuga con selector manual y automático, con señalización marcha y salto térmico. **(Consultar presupuesto para más maniobras).**

SCHNEIDER (MONOFÁSICOS A 230 V)		
REFERENCIA	HP	REG. TÉRMICA
SCH-230-4E-1A-4D-0,33HP	0,33	2,5 a 4,0
SCH-230-4E-1A-4D-0,5HP	0,50	4,0 a 6,0
SCH-230-4E-1A-4D-0,75HP	0,75	4,0 a 6,0
SCH-230-4E-1A-4D-1HP	1,00	5,5 a 8,0
SCH-230-4E-1A-4D-1,5HP	1,50	7,0 a 10
SCH-230-4E-1A-4D-2HP	2,00	9,0 a 13

SASSIN (MONOFÁSICOS A 230 V)		
REFERENCIA	HP	REG. TÉRMICA
ECO-230-4E-1A-4D-0,33HP	0,33	2,5 a 4,0
ECO-230-4E-1A-4D-0,5HP	0,50	4,0 a 6,0
ECO-230-4E-1A-4D-0,75HP	0,75	4,0 a 6,0
ECO-230-4E-1A-4D-1HP	1,00	5,5 a 8,0
ECO-230-4E-1A-4D-1,5HP	1,50	7,0 a 10
ECO-230-4E-1A-4D-2HP	2,00	9,0 a 13



SCHNEIDER (TRIFÁSICOS A 400 V)		
REFERENCIA	HP	REG. TÉRMICA
SCH-400-4E-1A-4D-0,5HP	0,50	1,0 a 1,6
SCH-400-4E-1A-4D-0,75HP	0,75	1,6 a 2,5
SCH-400-4E-1A-4D-1HP	1,00	1,6 a 2,5
SCH-400-4E-1A-4D-1,5HP	1,50	2,5 a 4,0
SCH-400-4E-1A-4D-2HP	2,00	2,5 a 4,0
SCH-400-4E-1A-4D-3HP	3,00	4,0 a 6,0
SCH-400-4E-1A-4D-4HP	4,00	5,5 a 8,0
SCH-400-4E-1A-4D-5HP	5,00	5,5 a 8,0
SCH-400-1E-1A-0D-5,5HP	5,50	7,0 a 10

SASSIN (TRIFÁSICOS A 400 V)		
REFERENCIA	HP	REG. TÉRMICA
ECO-400-4E-1A-4D-0,5HP	0,50	1,0 a 1,6
ECO-400-4E-1A-4D-0,75HP	0,75	1,6 a 2,5
ECO-400-4E-1A-4D-1HP	1,00	1,6 a 2,5
ECO-400-4E-1A-4D-1,5HP	1,50	2,5 a 4,0
ECO-400-4E-1A-4D-2HP	2,00	2,5 a 4,0
ECO-400-4E-1A-4D-3HP	3,00	4,0 a 6,0
ECO-400-4E-1A-4D-4HP	4,00	5,5 a 8,0
ECO-400-4E-1A-4D-5HP	5,00	5,5 a 8,0
ECO-400-4E-1A-4D-5,5HP	5,50	7,0 a 10

# CUADRO EN ARMARIO METÁLICO, PARA LA PROTECCIÓN DE CUATRO EXTRACTORES CON 2 MANIOBRAS DE CO Y 1 DE P.C.I

**FABRICADO CON SCHNEIDER O SASSIN ELECTRIC**

**PROTEGIDO POR 4 AUTOMÁTICOS O GUARDAMOTORES Y 4 DIFERENCIALES**

Cuadro eléctrico destinado a proteger **cuatro extractores**, con regulación térmica a cada intensidad, con cuatro contactores de potencia, un magnetotérmico de maniobra, guardamotores o magnetotérmicos para la protección de cortocircuitos y cuatro diferenciales para la protección de corriente de fuga con selector manual y automático, señalización marcha y salto térmico. **(Consultar presupuesto para más maniobras).**

SCHNEIDER (MONOFÁSICOS A 230 V)		
REFERENCIA	HP	REG. TÉRMICA
SCH-230-4E-4A-4D-0,33HP	0,33	2,5 a 4,0
SCH-230-4E-4A-4D-0,5HP	0,50	4,0 a 6,0
SCH-230-4E-4A-4D-0,75HP	0,75	4,0 a 6,0
SCH-230-4E-4A-4D-1HP	1,00	5,5 a 8,0
SCH-230-4E-4A-4D-1,5HP	1,50	7,0 a 10
SCH-230-4E-4A-4D-2HP	2,00	9,0 a 13



SASSIN (MONOFÁSICOS A 230 V)		
REFERENCIA	HP	REG. TÉRMICA
ECO-230-4E-4A-4D-0,33HP	0,33	2,5 a 4,0
ECO-230-4E-4A-4D-0,5HP	0,50	4,0 a 6,0
ECO-230-4E-4A-4D-0,75HP	0,75	4,0 a 6,0
ECO-230-4E-4A-4D-1HP	1,00	5,5 a 8,0
ECO-230-4E-4A-4D-1,5HP	1,50	7,0 a 10
ECO-230-4E-4A-4D-2HP	2,00	9,0 a 13



SCHNEIDER (TRIFÁSICOS A 400 V)		
REFERENCIA	HP	REG. TÉRMICA
SCH-400-4E-4A-4D-0,5HP	0,50	1,0 a 1,6
SCH-400-4E-4A-4D-0,75HP	0,75	1,6 a 2,5
SCH-400-4E-4A-4D-1HP	1,00	1,6 a 2,5
SCH-400-4E-4A-4D-1,5HP	1,50	2,5 a 4,0
SCH-400-4E-4A-4D-2HP	2,00	2,5 a 4,0
SCH-400-4E-4A-4D-3HP	3,00	4,0 a 6,0
SCH-400-4E-4A-4D-4HP	4,00	5,5 a 8,0
SCH-400-4E-4A-4D-5HP	5,00	5,5 a 8,0
SCH-400-4E-4A-4D-5,5HP	5,50	7,0 a 10

SASSIN (TRIFÁSICOS A 400 V)		
REFERENCIA	HP	REG. TÉRMICA
ECO-400-4E-4A-4D-0,5HP	0,50	1,0 a 1,6
ECO-400-4E-4A-4D-0,75HP	0,75	1,6 a 2,5
ECO-400-4E-4A-4D-1HP	1,00	1,6 a 2,5
ECO-400-4E-4A-4D-1,5HP	1,50	2,5 a 4,0
ECO-400-4E-4A-4D-2HP	2,00	2,5 a 4,0
ECO-400-4E-4A-4D-3HP	3,00	4,0 a 6,0
ECO-400-4E-4A-4D-4HP	4,00	5,5 a 8,0
ECO-400-4E-4A-4D-5HP	5,00	5,5 a 8,0
ECO-400-4E-4A-4D-5,5HP	5,50	7,0 a 10

# CUADRO EN ARMARIO METÁLICO PARA LA PROTECCIÓN DE SEIS EXTRACTORES CON 3 MANIOBRAS DE CO Y 1 DE P.C.I

**FABRICADO CON SCHNEIDER O SASSIN ELECTRIC**

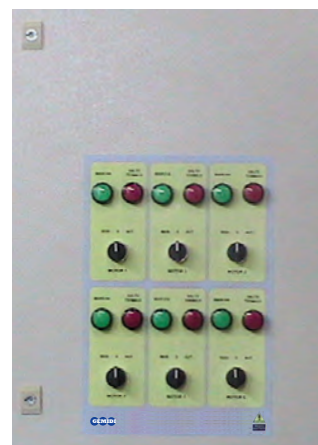
## PROTEGIDO POR 6 AUTOMÁTICOS O GUARDAMOTORES

Cuadro eléctrico destinado a proteger **seis extractores**, con regulación térmica a cada intensidad, con seis contactores de potencia, un magnetotérmico de maniobra, guardamotores o magnetotérmicos para la protección de cortocircuitos, con selector manual y automático, señalización marcha y salto térmico.

**(Consultar presupuesto para más maniobras).**

SCHNEIDER (MONOFÁSICOS A 230 V)		
REFERENCIA	HP	REG. TÉRMICA
SCH-230-6E-6A-0D-0,33HP	0,33	2,5 a 4,0
SCH-230-6E-6A-0D-0,5HP	0,50	4,0 a 6,0
SCH-230-6E-6A-0D-0,75HP	0,75	4,0 a 6,0
SCH-230-6E-6A-0D-1HP	1,00	5,5 a 8,0
SCH-230-6E-6A-0D-1,5HP	1,50	7,0 a 10
SCH-230-6E-6A-0D-2HP	2,00	9,0 a 13

SASSIN (MONOFÁSICOS A 230 V)		
REFERENCIA	HP	REG. TÉRMICA
ECO-230-6E-6A-0D-0,33HP	0,33	2,5 a 4,0
ECO-230-6E-6A-0D-0,5HP	0,50	4,0 a 6,0
ECO-230-6E-6A-0D-0,75HP	0,75	4,0 a 6,0
ECO-230-6E-6A-0D-1HP	1,00	5,5 a 8,0
ECO-230-6E-6A-0D-1,5HP	1,50	7,0 a 10
ECO-230-6E-6A-0D-2HP	2,00	9,0 a 13



SCHNEIDER (TRIFÁSICOS A 400 V)		
REFERENCIA	HP	REG. TÉRMICA
SCH-400-6E-6A-0D-0,5HP	0,50	1,0 a 1,6
SCH-400-6E-6A-0D-0,75HP	0,75	1,6 a 2,5
SCH-400-6E-6A-0D-1HP	1,00	1,6 a 2,5
SCH-400-6E-6A-0D-1,5HP	1,50	2,5 a 4,0
SCH-400-6E-6A-0D-2HP	2,00	2,5 a 4,0
SCH-400-6E-6A-0D-3HP	3,00	4,0 a 6,0
SCH-400-6E-6A-0D-4HP	4,00	5,5 a 8,0
SCH-400-6E-6A-0D-5HP	5,00	5,5 a 8,0
SCH-400-6E-6A-0D-5,5HP	5,50	7,0 a 10

SASSIN (TRIFÁSICOS A 400 V)		
REFERENCIA	HP	REG. TÉRMICA
ECO-400-6E-6A-0D-0,5HP	0,50	1,0 a 1,6
ECO-400-6E-6A-0D-0,75HP	0,75	1,6 a 2,5
ECO-400-6E-6A-0D-1HP	1,00	1,6 a 2,5
ECO-400-6E-6A-0D-1,5HP	1,50	2,5 a 4,0
ECO-400-6E-6A-0D-2HP	2,00	2,5 a 4,0
ECO-400-6E-6A-0D-3HP	3,00	4,0 a 6,0
ECO-400-6E-6A-0D-4HP	4,00	5,5 a 8,0
ECO-400-6E-6A-0D-5HP	5,00	5,5 a 8,0
ECO-400-6E-6A-0D-5,5HP	5,50	7,0 a 10

# CUADRO EN ARMARIO METÁLICO PARA LA PROTECCIÓN DE SEIS EXTRACTORES CON 3 MANIOBRAS DE CO Y 1 DE P.C.I

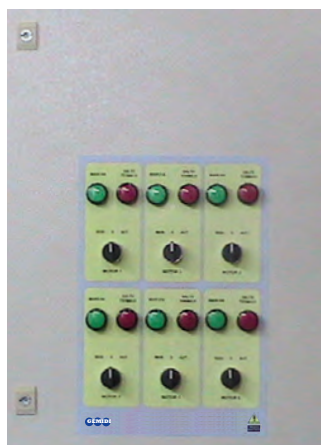
**FABRICADO CON SCHNEIDER O SASSIN ELECTRIC**

**PROTEGIDO POR 1 AUTOMÁTICO DE CABECERA Y 6 DIFERENCIALES**

Cuadro eléctrico destinado a proteger térmicamente los **seis extractores**, con seis contactores de potencia con sus respectivos relés térmicos regulables a cada intensidad, un magnetotérmico de maniobra y un magnetotérmico para la protección de cortocircuitos y seis diferenciales para la protección de corriente de fuga con selector manual y automático, con señalización marcha y salto térmico. **(Consultar presupuesto para más maniobras).**

SCHNEIDER (MONOFÁSICOS A 230 V)		
REFERENCIA	HP	REG. TÉRMICA
SCH-230-6E-1A-6D-0,33HP	0,33	2,5 a 4,0
SCH-230-6E-1A-6D-0,5HP	0,50	4,0 a 6,0
SCH-230-6E-1A-6D-0,75HP	0,75	4,0 a 6,0
SCH-230-6E-1A-6D-1HP	1,00	5,5 a 8,0
SCH-230-6E-1A-6D-1,5HP	1,50	7,0 a 10
SCH-230-6E-1A-6D-2HP	2,00	9,0 a 13

SASSIN (MONOFÁSICOS A 230 V)		
REFERENCIA	HP	REG. TÉRMICA
ECO-230-6E-1A-6D-0,33HP	0,33	2,5 a 4,0
ECO-230-6E-1A-6D-0,5HP	0,50	4,0 a 6,0
ECO-230-6E-1A-6D-0,75HP	0,75	4,0 a 6,0
ECO-230-6E-1A-6D-1HP	1,00	5,5 a 8,0
ECO-230-6E-1A-6D-1,5HP	1,50	7,0 a 10
ECO-230-6E-1A-6D-2HP	2,00	9,0 a 13



SCHNEIDER (TRIFÁSICOS A 400 V)		
REFERENCIA	HP	REG. TÉRMICA
SCH-400-6E-1A-6D-0,5HP	0,50	1,0 a 1,6
SCH-400-6E-1A-6D-0,75HP	0,75	1,6 a 2,5
SCH-400-6E-1A-6D-1HP	1,00	1,6 a 2,5
SCH-400-6E-1A-6D-1,5HP	1,50	2,5 a 4,0
SCH-400-6E-1A-6D-2HP	2,00	2,5 a 4,0
SCH-400-6E-1A-6D-3HP	3,00	4,0 a 6,0
SCH-400-6E-1A-6D-4HP	4,00	5,5 a 8,0
SCH-400-6E-1A-6D-5HP	5,00	5,5 a 8,0
SCH-400-6E-1A-6D-5,5HP	5,50	7,0 a 10

SASSIN (TRIFÁSICOS A 400 V)		
REFERENCIA	HP	REG. TÉRMICA
ECO-400-6E-1A-6D-0,5HP	0,50	1,0 a 1,6
ECO-400-6E-1A-6D-0,75HP	0,75	1,6 a 2,5
ECO-400-6E-1A-6D-1HP	1,00	1,6 a 2,5
ECO-400-6E-1A-6D-1,5HP	1,50	2,5 a 4,0
ECO-400-6E-1A-6D-2HP	2,00	2,5 a 4,0
ECO-400-6E-1A-6D-3HP	3,00	4,0 a 6,0
ECO-400-6E-1A-6D-4HP	4,00	5,5 a 8,0
ECO-400-6E-1A-6D-5HP	5,00	5,5 a 8,0
ECO-400-6E-1A-6D-5,5HP	5,50	7,0 a 10

# CUADRO EN ARMARIO METÁLICO PARA LA PROTECCIÓN DE SEIS EXTRACTORES CON 3 MANIOBRAS DE CO Y 1 DE P.C.I

**FABRICADO CON SCHNEIDER O SASSIN ELECTRIC**

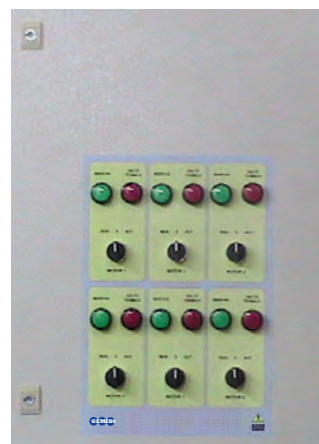
## PROTEGIDO POR 6 AUTOMÁTICOS O GUARDAMOTORES Y 6 DIFERENCIALES

Cuadro eléctrico destinado a proteger **seis extractores**, con regulación térmica a cada intensidad, con seis contactores de potencia, un magnetotérmico de maniobra, guardamotores o magnetotérmicos para la protección de cortocircuitos y seis diferenciales para la protección de corriente de fuga con selector manual y automático, señalización marcha y salto térmico. **(Consultar presupuesto para más maniobras).**

SCHNEIDER (MONOFÁSICOS A 230 V)		
REFERENCIA	HP	REG. TÉRMICA
SCH-230-6E-6A-6D-0,33HP	0,33	2,5 a 4,0
SCH-230-6E-6A-6D-0,5HP	0,50	4,0 a 6,0
SCH-230-6E-6A-6D-0,75HP	0,75	4,0 a 6,0
SCH-230-6E-6A-6D-1HP	1,00	5,5 a 8,0
SCH-230-6E-6A-6D-1,5HP	1,50	7,0 a 10
SCH-230-6E-6A-6D-2HP	2,00	9,0 a 13



SASSIN (MONOFÁSICOS A 230 V)		
REFERENCIA	HP	REG. TÉRMICA
ECO-230-6E-6A-6D-0,33HP	0,33	2,5 a 4,0
ECO-230-6E-6A-6D-0,5HP	0,50	4,0 a 6,0
ECO-230-6E-6A-6D-0,75HP	0,75	4,0 a 6,0
ECO-230-6E-6A-6D-1HP	1,00	5,5 a 8,0
ECO-230-6E-6A-6D-1,5HP	1,50	7,0 a 10
ECO-230-6E-6A-6D-2HP	2,00	9,0 a 13



SCHNEIDER (TRIFÁSICOS A 400 V)		
REFERENCIA	HP	REG. TÉRMICA
SCH-400-6E-6A-6D-0,5HP	0,50	1,0 a 1,6
SCH-400-6E-6A-6D-0,75HP	0,75	1,6 a 2,5
SCH-400-6E-6A-6D-1HP	1,00	1,6 a 2,5
SCH-400-6E-6A-6D-1,5HP	1,50	2,5 a 4,0
SCH-400-6E-6A-6D-2HP	2,00	2,5 a 4,0
SCH-400-6E-6A-6D-3HP	3,00	4,0 a 6,0
SCH-400-6E-6A-6D-4HP	4,00	5,5 a 8,0
SCH-400-6E-6A-6D-5HP	5,00	5,5 a 8,0
SCH-400-6E-6A-6D-5,5HP	5,50	7,0 a 10

SASSIN (TRIFÁSICOS A 400 V)		
REFERENCIA	HP	REG. TÉRMICA
ECO-400-6E-6A-6D-0,5HP	0,50	1,0 a 1,6
ECO-400-6E-6A-6D-0,75HP	0,75	1,6 a 2,5
ECO-400-6E-6A-6D-1HP	1,00	1,6 a 2,5
ECO-400-6E-6A-6D-1,5HP	1,50	2,5 a 4,0
ECO-400-6E-6A-6D-2HP	2,00	2,5 a 4,0
ECO-400-6E-6A-6D-3HP	3,00	4,0 a 6,0
ECO-400-6E-6A-6D-4HP	4,00	5,5 a 8,0
ECO-400-6E-6A-6D-5HP	5,00	5,5 a 8,0
ECO-400-6E-6A-6D-5,5HP	5,50	7,0 a 10

# CUADRO EN ARMARIO METÁLICO PARA LA PROTECCIÓN DE UN EXTRACTOR EN ESTRELLA-TRIÁNGULO CON 1 MANIOBRA DE CO Y 1 DE P.C.I.

**FABRICADO CON SCHNEIDER O SASSIN ELECTRIC**

Cuadro eléctrico destinado a proteger térmicamente **el extractor**, con regulación térmica a cada intensidad, con un contactor de línea, uno de estrella y otro de triángulo, un magnetotérmico de maniobra, un magnetotérmico para la protección de cortocircuitos y un diferencial (según el modelo) para la protección de corriente en fuga con selector manual y automático, con señalización marcha y salto térmico.

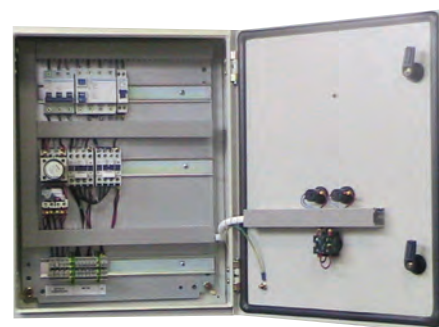
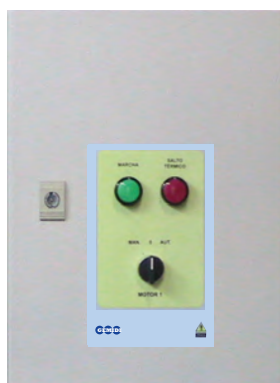
En ciertas ocasiones resulta muy importante controlar o reducir la intensidad elevada de la fase de arranque para lo que se recurre a procedimientos especiales como el arranque en conexión estrella-triángulo.

Los motores tendrán limitada la intensidad absorbida en el arranque, cuando se puedan producir efectos que perjudiquen a la instalación u ocasionen perturbaciones inaceptables al funcionamiento de otros receptores o instalaciones (norma UNE 20.460).

## PROTEGIDO POR 1 AUTOMÁTICO O GUARDAMOTOR

SCHNEIDER (TRIFÁSICOS A 400 V)		
REFERENCIA	HP	REG. TÉRMICA
SCH-400-ET-1E-1A-0D-10HP	10	7,0 a 10
SCH-400-ET-1E-1A-0D-12HP	12	9,0 a 13
SCH-400-ET-1E-1A-0D-13,5HP	13,5	9,0 a 13
SCH-400-ET-1E-1A-0D-15HP	15	12 a 18
SCH-400-ET-1E-1A-0D-20HP	20	12 a 18

SASSIN (TRIFÁSICOS A 400 V)		
REFERENCIA	HP	REG. TÉRMICA
ECO-400-ET-1E-1A-0D-10HP	10	7,0 a 10
ECO-400-ET-1E-1A-0D-12HP	12	9,0 a 13
ECO-400-ET-1E-1A-0D-13,5HP	13,5	9,0 a 13
ECO-400-ET-1E-1A-0D-15HP	15	12 a 18
ECO-400-ET-1E-1A-0D-20HP	20	12 a 18



## PROTEGIDO POR 1 AUTOMÁTICO O GUARDAMOTOR Y 1 DIFERENCIAL

SCHNEIDER (TRIFÁSICOS A 400 V)		
REFERENCIA	HP	REG. TÉRMICA
SCH-400-ET-1E-1A-1D-10HP	10	7,0 a 10
SCH-400-ET-1E-1A-1D-12HP	12	9,0 a 13
SCH-400-ET-1E-1A-1D-13,5HP	13,5	9,0 a 13
SCH-400-ET-1E-1A-1D-15HP	15	12 a 18
SCH-400-ET-1E-1A-1D-20HP	20	12 a 18

SASSIN (TRIFÁSICOS A 400 V)		
REFERENCIA	HP	REG. TÉRMICA
ECO-400-ET-1E-1A-1D-10HP	10	7,0 a 10
ECO-400-ET-1E-1A-1D-12HP	12	9,0 a 13
ECO-400-ET-1E-1A-1D-13,5HP	13,5	9,0 a 13
ECO-400-ET-1E-1A-1D-15HP	15	12 a 18
ECO-400-ET-1E-1A-1D-20HP	20	12 a 18

# CUADRO EN ARMARIO METÁLICO PARA LA PROTECCIÓN DE DOS EXTRACTORES EN ESTRELLA-TRIÁNGULO CON 1 MANIOBRA DE CO Y 1 DE P.C.I

**FABRICADO CON SCHNEIDER**

Cuadro eléctrico destinado a proteger térmicamente **dos extractores**, con regulación térmica a cada intensidad, con dos contactores de línea, dos de estrella y dos de triángulo, un magnetotérmico de maniobra, un magnetotérmico o dos (según el modelo), para la protección de cortocircuitos y dos diferenciales (según el modelo), para la protección de corriente en fuga con selector manual y automático, con señalización marcha y salto térmico. **(Consultar presupuesto para más maniobras).**

En ciertas ocasiones resulta muy importante controlar o reducir la intensidad elevada de la fase de arranque para lo que se recurre a procedimientos especiales como el arranque en conexión estrella-triángulo.

Los motores tendrán limitada la intensidad absorbida en el arranque, cuando se puedan producir efectos que perjudiquen a la instalación u ocasionen perturbaciones inaceptables al funcionamiento de otros receptores o instalaciones (norma UNE 20.460).

**CON 2 AUTOMÁTICOS O GUARDAMOTORES**



**TRIFÁSICOS A 400 V**

REFERENCIA	HP	REG. TÉRMICA
SCH-400-ET-2E-2A-0D-10HP	10	7,0 a 10
SCH-400-ET-2E-2A-0D-12HP	12	9,0 a 13
SCH-400-ET-2E-2A-0D-13,5HP	13,5	9,0 a 13
SCH-400-ET-2E-2A-0D-15HP	15	12 a 18
SCH-400-ET-2E-2A-0D-20HP	20	12 a 18



**TRIFÁSICOS A 400 V**

REFERENCIA	HP	REG. TÉRMICA
SCH-400-ET-2E-1A-2D-10HP	10	7,0 a 10
SCH-400-ET-2E-1A-2D-12HP	12	9,0 a 13
SCH-400-ET-2E-1A-2D-13,5HP	13,5	9,0 a 13
SCH-400-ET-2E-1A-2D-15HP	15	12 a 18
SCH-400-ET-2E-1A-2D-20HP	20	12 a 18

**CON 1 AUTOMÁTICO DE CABECERA Y 2 DIFERENCIALES**



**CON 2 AUTOMÁTICOS O GUARDAMOTORES Y 2 DIFERENCIALES**



**TRIFÁSICOS A 400 V**

REFERENCIA	HP	REG. TÉRMICA
SCH-400-ET-2E-2A-2D-10HP	10	7,0 a 10
SCH-400-ET-2E-2A-2D-12HP	12	9,0 a 13
SCH-400-ET-2E-2A-2D-13,5HP	13,5	9,0 a 13
SCH-400-ET-2E-2A-2D-15HP	15	12 a 18
SCH-400-ET-2E-2A-2D-20HP	20	12 a 18

# CUADRO EN ARMARIO METÁLICO PARA LA PROTECCIÓN DE DOS EXTRACTORES EN ESTRELLA-TRIÁNGULO CON 1 MANIOBRA DE CO Y 1 DE P.C.I

**FABRICADO CON SASSIN**

Cuadro eléctrico destinado a proteger térmicamente **dos extractores**, con regulación térmica a cada intensidad, con dos contactores de línea, dos de estrella y dos de triángulo, un magnetotérmico de maniobra, un magnetotérmico o dos (según el modelo), para la protección de cortocircuitos y dos diferenciales (según el modelo), para la protección de corriente en fuga con selector manual y automático, señalización marcha y salto térmico. **(Consultar presupuesto para más maniobras).**

En ciertas ocasiones resulta muy importante controlar o reducir la intensidad elevada de la fase de arranque para lo que se recurre a procedimientos especiales como el arranque en conexión estrella-triángulo.

Los motores tendrán limitada la intensidad absorbida en el arranque, cuando se puedan producir efectos que perjudiquen a la instalación u ocasionen perturbaciones inaceptables al funcionamiento de otros receptores o instalaciones (norma UNE 20.460).

TRIFÁSICOS A 400 V		
REFERENCIA	HP	REG. TÉRMICA
ECO-400-ET-2E-2A-0D-10HP	10	7,0 a 10
ECO-400-ET-2E-2A-0D-12HP	12	9,0 a 13
ECO-400-ET-2E-2A-0D-13,5HP	13,5	9,0 a 13
ECO-400-ET-2E-2A-0D-15HP	15	12 a 18
ECO-400-ET-2E-2A-0D-20HP	20	12 a 18

CON 2 AUTOMÁTICOS O GUARDAMOTORES



CON 1 AUTOMÁTICO DE CABECERA Y 2 DIFERENCIALES



TRIFÁSICOS A 400 V		
REFERENCIA	HP	REG. TÉRMICA
ECO-400-ET-2E-1A-2D-10HP	10	7,0 a 10
ECO-400-ET-2E-1A-2D-12HP	12	9,0 a 13
ECO-400-ET-2E-1A-2D-13,5HP	13,5	9,0 a 13
ECO-400-ET-2E-1A-2D-15HP	15	12 a 18
ECO-400-ET-2E-1A-2D-20HP	20	12 a 18



TRIFÁSICOS A 400 V		
REFERENCIA	HP	REG. TÉRMICA
ECO-400-ET-2E-2A-2D-10HP	10	7,0 a 10
ECO-400-ET-2E-2A-2D-12HP	12	9,0 a 13
ECO-400-ET-2E-2A-2D-13,5HP	13,5	9,0 a 13
ECO-400-ET-2E-2A-2D-15HP	15	12 a 18
ECO-400-ET-2E-2A-2D-20HP	20	12 a 18

CON 2 AUTOMÁTICOS O GUARDAMOTORES Y 2 DIFERENCIALES



# CUADRO EN ARMARIO METÁLICO PARA LA PROTECCIÓN DE DOS EXTRACTORES CON ARRANQUE ALTERNATIVO Y SIMULTÁNEO, CON 1 Ó 2 MANIOBRAS DE CO Y 1 DE P.C.I., SEGÚN MODELO

**FABRICADO CON SCHNEIDER O SASSIN ELECTRIC**

## PROTEGIDO POR 2 AUTOMÁTICOS O GUARDAMOTORES

Cuadro eléctrico destinado a proteger térmicamente los **dos extractores**, con regulación térmica a cada intensidad, con dos contactores de potencia, un magnetotérmico de maniobra, dos magnetotérmicos o guardamotores para la protección de cortocircuitos y un relé de alternancia electrónico, con selector manual y automático, señalización marcha y salto térmico.



### Funcionamiento según instalaciones:

**1. Temporizado:** Cuando se demande el arranque de los extractores de forma automática (a través de la central de monóxido de carbono o de la de protección contra incendios), arrancará de forma alternativa uno de los dos extractores y después de un tiempo programado (el suficiente para que el primero llegue a la intensidad nominal), arrancará el segundo, intercambiándose el orden de arrancada cada maniobra.

**2. Para centrales de monóxido de carbono, con maniobras según partículas por metro cúbico:** Cuando se demande el arranque de los extractores de forma automática, arrancará alternativamente uno de los dos extractores, si el extractor no fuese capaz de desalojar el CO y llegase a subir las partículas por metro cúbico hasta la cantidad programada, arrancaría el segundo extractor, así sucesivamente.

SCHNEIDER (TRIFÁSICOS A 400 V)		
REFERENCIA	HP	REG. TÉRMICA
SCH-400-AAS-2E-2A-0D-0,5HP	0,50	1,0 a 1,6
SCH-400-AAS-2E-2A-0D-0,75HP	0,75	1,6 a 2,5
SCH-400-AAS-2E-2A-0D-1HP	1,00	1,6 a 2,5
SCH-400-AAS-2E-2A-0D-1,5HP	1,50	2,5 a 4,0
SCH-400-AAS-2E-2A-0D-2HP	2,00	2,5 a 4,0
SCH-400-AAS-2E-2A-0D-3HP	3,00	4,0 a 6,0
SCH-400-AAS-2E-2A-0D-4HP	4,00	5,5 a 8,0
SCH-400-AAS-2E-2A-0D-5HP	5,00	5,5 a 8,0
SCH-400-AAS-2E-2A-0D-5,5HP	5,50	7,0 a 10
SCH-400-AAS-2E-2A-0D-7,5HP	7,50	9,0 a 13
SCH-400-AAS-2E-2A-0D-10HP	10	12 a 18
SCH-400-AAS-2E-2A-0D-12HP	12	16 a 24
SCH-400-AAS-2E-2A-0D-15HP	15	16 a 24
SCH-400-AAS-2E-2A-0D-20HP	20	23 a 32
SCH-400-AAS-2E-2A-0D-25HP	25	30 a 40
SCH-400-AAS-2E-2A-0D-30HP	30	37 a 50

SASSIN (TRIFÁSICOS A 400 V)		
REFERENCIA	HP	REG. TÉRMICA
ECO-400-AAS-2E-2A-0D-0,5HP	0,50	1,0 a 1,6
ECO-400-AAS-2E-2A-0D-0,75HP	0,75	1,6 a 2,5
ECO-400-AAS-2E-2A-0D-1HP	1,00	1,6 a 2,5
ECO-400-AAS-2E-2A-0D-1,5HP	1,50	2,5 a 4,0
ECO-400-AAS-2E-2A-0D-2HP	2,00	2,5 a 4,0
ECO-400-AAS-2E-2A-0D-3HP	3,00	4,0 a 6,0
ECO-400-AAS-2E-2A-0D-4HP	4,00	5,5 a 8,0
ECO-400-AAS-2E-2A-0D-5HP	5,00	5,5 a 8,0
ECO-400-AAS-2E-2A-0D-5,5HP	5,50	7,0 a 10
ECO-400-AAS-2E-2A-0D-7,5HP	7,50	9,0 a 13
ECO-400-AAS-2E-2A-0D-10HP	10	12 a 18
ECO-400-AAS-2E-2A-0D-12HP	12	16 a 24
ECO-400-AAS-2E-2A-0D-15HP	15	16 a 24
ECO-400-AAS-2E-2A-0D-20HP	20	23 a 32
ECO-400-AAS-2E-2A-0D-25HP	25	30 a 40
ECO-400-AAS-2E-2A-0D-30HP	30	37 a 50

# CUADRO EN ARMARIO METÁLICO PARA LA PROTECCIÓN DE DOS EXTRACTORES CON ARRANQUE ALTERNATIVO Y SIMULTÁNEO EN ESTRELLA-TRIÁNGULO CON 1 Ó 2 MANIOBRAS DE CO Y 1 DE P.C.I., SEGÚN MODELO

**FABRICADO CON SCHNEIDER O SASSIN ELECTRIC**

PROTEGIDO POR 2 AUTOMÁTICOS O GUARDAMOTORES

Cuadro eléctrico destinado a proteger térmicamente los **dos extractores**, con regulación térmica a cada intensidad, con dos contactores de línea, dos de estrella y dos de triángulo, un magnetotérmico de maniobra, dos magnetotérmicos o guardamotores para la protección de cortocircuitos, un relé de alternancia electrónico, con selectores manual y automático, señalización marcha y salto térmico



### Funcionamiento según instalaciones:

**1. Temporizado:** Cuando se demande el arranque de los extractores de forma automática (a través de la central de monóxido de carbono o de la de protección contra incendios), arrancará de forma alternativa uno de los dos extractores y después de un tiempo programado (el suficiente para que el primero llegue a la intensidad nominal), arrancará el segundo, intercambiándose el orden de arrancada cada maniobra.

**2. Para centrales de monóxido de carbono, con maniobras según partículas por metro cúbico:** Cuando se demande el arranque de los extractores de forma automática, arrancará alternativamente uno de los dos extractores, si el extractor no fuese capaz de desalojar el CO y llegase a subir las partículas por metro cúbico hasta la cantidad programada, arrancaría el segundo extractor, así sucesivamente.

A este cuadro se le suma, al arranque de alternancia, el arranque en estrella-triángulo, alargando la vida de los contactores, los motores y a las propias máquinas, al minimizar la intensidad de arranque.

SCHNEIDER (TRIFÁSICOS A 400 V)		
REFERENCIA	HP	REG. TÉRMICA
SCH-400-AAS/ET-2E-2A-0D-7,5HP	7,5	5,5 a 8,0
SCH-400-AAS/ET-2E-2A-0D-10HP	10	7,0 a 10
SCH-400-AAS/ET-2E-2A-0D-12HP	12	9,0 a 13
SCH-400-AAS/ET-2E-2A-0D-15HP	15	12 a 18
SCH-400-AAS/ET-2E-2A-0D-20HP	20	12 a 18
SCH-400-AAS/ET-2E-2A-0D-25HP	25	16 a 24
SCH-400-AAS/ET-2E-2A-0D-30HP	30	23 a 32

SASSIN (TRIFÁSICOS A 400 V)		
REFERENCIA	HP	REG. TÉRMICA
ECO-400-AAS/ET-2E-2A-0D-7,5HP	7,5	5,5 a 8,0
ECO-400-AAS/ET-2E-2A-0D-10HP	10	7,0 a 10
ECO-400-AAS/ET-2E-2A-0D-12HP	12	9,0 a 13
ECO-400-AAS/ET-2E-2A-0D-15HP	15	12 a 18
ECO-400-AAS/ET-2E-2A-0D-20HP	20	12 a 18
ECO-400-AAS/ET-2E-2A-0D-25HP	25	16 a 24
ECO-400-AAS/ET-2E-2A-0D-30HP	30	23 a 32

# CUADRO EN ARMARIO METÁLICO PARA LA PROTECCIÓN DE DOS EXTRACTORES, CON ARRANQUE AL 100%, EN ARRANQUE ALTERNATIVO, CON 1 MANIOBRA DE CO Y 1 DE P.C.I. (VÁLIDO PARA EL MUNICIPIO DE PARLA)

**FABRICADO CON SCHNEIDER O SASSIN ELECTRIC**

Cuadro eléctrico destinado a proteger térmicamente los **dos extractores**, con regulación térmica a cada intensidad, con dos contactores de potencia, un magnetotérmico de maniobra, dos magnetotérmicos o guardamotores para la protección de cortocircuitos y un relé de alternancia electrónico, con selector manual y automático, señalización marcha y salto térmico.



**Funcionamiento:** Cuando se demande el arranque de los extractores de forma automática (a través de la central de monóxido de carbono o de la de protección contra incendios), arrancará de forma alternativa uno de los dos extractores, intercambiándose el orden de arrancada en cada maniobra.

En caso de avería o salto térmico de uno de los extractores, funcionaría el otro, en todas las secuencias, hasta rearmar el primero. En cuanto los extractores funcionen correctamente, volverán a arrancar alternativamente.

## PROTEGIDO POR 2 AUTOMÁTICOS O GUARDAMOTORES

SCHNEIDER (TRIFÁSICOS A 400 V)		
REFERENCIA	HP	REG. TÉRMICA
SCH-400-AA-2E-2A-0D-0,5HP	0,50	1,0 a 1,6
SCH-400-AA-2E-2A-0D-0,75HP	0,75	1,6 a 2,5
SCH-400-AA-2E-2A-0D-1HP	1,00	1,6 a 2,5
SCH-400-AA-2E-2A-0D-1,5HP	1,50	2,5 a 4,0
SCH-400-AA-2E-2A-0D-2HP	2,00	2,5 a 4,0
SCH-400-AA-2E-2A-0D-3HP	3,00	4,0 a 6,0
SCH-400-AA-2E-2A-0D-4HP	4,00	5,5 a 8,0
SCH-400-AA-2E-2A-0D-5HP	5,00	5,5 a 8,0
SCH-400-AA-2E-2A-0D-5,5HP	5,50	7,0 a 10
SCH-400-AA-2E-2A-0D-7,5HP	7,50	9,0 a 13
SCH-400-AA-2E-2A-0D-10HP	10	12 a 18
SCH-400-AA-2E-2A-0D-12HP	12	16 a 24
SCH-400-AA-2E-2A-0D-15HP	15	16 a 24
SCH-400-AA-2E-2A-0D-20HP	20	23 a 32
SCH-400-AA-2E-2A-0D-25HP	25	30 a 40
SCH-400-AA-2E-2A-0D-30HP	30	37 a 50

SASSIN (TRIFÁSICOS A 400 V)		
REFERENCIA	HP	REG. TÉRMICA
ECO-400-AA-2E-2A-0D-0,5HP	0,50	1,0 a 1,6
ECO-400-AA-2E-2A-0D-0,75HP	0,75	1,6 a 2,5
ECO-400-AA-2E-2A-0D-1HP	1,00	1,6 a 2,5
ECO-400-AA-2E-2A-0D-1,5HP	1,50	2,5 a 4,0
ECO-400-AA-2E-2A-0D-2HP	2,00	2,5 a 4,0
ECO-400-AA-2E-2A-0D-3HP	3,00	4,0 a 6,0
ECO-400-AA-2E-2A-0D-4HP	4,00	5,5 a 8,0
ECO-400-AA-2E-2A-0D-5HP	5,00	5,5 a 8,0
ECO-400-AA-2E-2A-0D-5,5HP	5,50	7,0 a 10
ECO-400-AA-2E-2A-0D-7,5HP	7,50	9,0 a 13
ECO-400-AA-2E-2A-0D-10HP	10	12 a 18
ECO-400-AA-2E-2A-0D-12HP	12	16 a 24
ECO-400-AA-2E-2A-0D-15HP	15	16 a 24
ECO-400-AA-2E-2A-0D-20HP	20	23 a 32
ECO-400-AA-2E-2A-0D-25HP	25	30 a 40
ECO-400-AA-2E-2A-0D-30HP	30	37 a 50

## CUADRO EN ARMARIO METÁLICO PARA LA PROTECCIÓN DE DOS EXTRACTORES, CON ARRANQUE AL 100%, EN ARRANQUE ALTERNATIVO, EN ESTRELLA TRIÁNGULO, CON 1 MANIOBRA DE CO Y 1 DE P.C.I. (VÁLIDO PARA EL MUNICIPIO DE PARLA)

**FABRICADO CON SCHNEIDER O SASSIN ELECTRIC**

Cuadro eléctrico destinado a proteger térmicamente los **dos extractores**, con regulación térmica a cada intensidad, con dos contactores de línea, dos de estrella y dos de triángulo, un magnetotérmico de maniobra, dos magnetotérmicos o guardamotores para la protección de cortocircuitos, un relé de alternancia electrónico, con selector manual y automático, señalización marcha y salto térmico

**Funcionamiento:** Cuando se demande el arranque de los extractores de forma automática (a través de la central de monóxido de carbono o de la de protección contra incendios), arrancará de forma alternativa uno de los dos extractores, intercambiándose el orden de arrancada en cada maniobra.

En caso de avería o salto térmico de uno de los extractores, funcionaría el otro, en todas las secuencias, hasta rearmar el primero. En cuanto los extractores funcionen correctamente, volverán a arrancar alternativamente.



### PROTEGIDO POR 2 AUTOMÁTICOS O GUARDAMOTORES

SCHNEIDER (TRIFÁSICOS A 400 V)		
REFERENCIA	HP	REG. TÉRMICA
SCH-400-AAS/ET-2E-2A-0D-7,5HP	7,5	5,5 a 8,0
SCH-400-AAS/ET-2E-2A-0D-10HP	10	7,0 a 10
SCH-400-AAS/ET-2E-2A-0D-12HP	12	9,0 a 13
SCH-400-AAS/ET-2E-2A-0D-15HP	15	12 a 18
SCH-400-AAS/ET-2E-2A-0D-20HP	20	12 a 18
SCH-400-AAS/ET-2E-2A-0D-25HP	25	16 a 24
SCH-400-AAS/ET-2E-2A-0D-30HP	30	23 a 32

SASSIN (TRIFÁSICOS A 400 V)		
REFERENCIA	HP	REG. TÉRMICA
ECO-400-AAS/ET-2E-2A-0D-7,5HP	7,5	5,5 a 8,0
ECO-400-AAS/ET-2E-2A-0D-10HP	10	7,0 a 10
ECO-400-AAS/ET-2E-2A-0D-12HP	12	9,0 a 13
ECO-400-AAS/ET-2E-2A-0D-15HP	15	12 a 18
ECO-400-AAS/ET-2E-2A-0D-20HP	20	12 a 18
ECO-400-AAS/ET-2E-2A-0D-25HP	25	16 a 24
ECO-400-AAS/ET-2E-2A-0D-30HP	30	23 a 32

# CUADRO PARA EXTRACCIÓN FORZADA DE MONÓXIDO DE CARBONO (CO), CON SEÑALIZACIÓN LUMINOSA DEL ESTADO DE LA CENTRAL DE P.C.I. (ARRANQUE DIRECTO)

**FABRICADO CON SCHNEIDER O SASSIN ELECTRIC**

## PROTEGIDO POR 2 AUTOMÁTICOS O GUARDAMOTORES



Cuadro eléctrico destinado a proteger térmicamente los dos motores, con dos contactores de potencia con sus respectivos relés térmicos regulables a cada intensidad, un magnetotérmico de maniobra y dos magnetotérmicos para la protección de cortocircuitos con selectores manual y automático, con señalización marcha, salto térmico e indicadores luminosos del estado de la central de incendios (reposo y alarma). **Se fabrica para cualquier número de motores (Indicar número de maniobras).**

### SCHNEIDER (MONOFÁSICOS A 230 V)

REFERENCIA	HP	REG. TÉRMICA
SCH-230-2E-2A-0D-E.PCI-0,33HP	0,33	2,5 a 4,0
SCH-230-2E-2A-0D-E.PCI-0,5HP	0,50	4,0 a 6,0
SCH-230-2E-2A-0D-E.PCI-0,75HP	0,75	4,0 a 6,0
SCH-230-2E-2A-0D-E.PCI-1HP	1,00	5,5 a 8,0
SCH-230-2E-2A-0D-E.PCI-1,5HP	1,50	7,0 a 10
SCH-230-2E-2A-0D-E.PCI-2HP	2,00	9,0 a 13

### SASSIN (MONOFÁSICOS A 230 V)

REFERENCIA	HP	REG. TÉRMICA
ECO-230-2E-2A-0D-E.PCI-0,33HP	0,33	2,5 a 4,0
ECO-230-2E-2A-0D-E.PCI-0,5HP	0,50	4,0 a 6,0
ECO-230-2E-2A-0D-E.PCI-0,75HP	0,75	4,0 a 6,0
ECO-230-2E-2A-0D-E.PCI-1HP	1,00	5,5 a 8,0
ECO-230-2E-2A-0D-E.PCI-1,5HP	1,50	7,0 a 10
ECO-230-2E-2A-0D-E.PCI-2HP	2,00	9,0 a 13

### SCHNEIDER (TRIFÁSICOS A 400 V)

REFERENCIA	HP	REG. TÉRMICA
SCH-400-2E-2A-0D-E.PCI-0,5HP	0,50	1,0 a 1,6
SCH-400-2E-2A-0D-E.PCI-0,75HP	0,75	1,6 a 2,5
SCH-400-2E-2A-0D-E.PCI-1HP	1,00	1,6 a 2,5
SCH-400-2E-2A-0D-E.PCI-1,5HP	1,50	2,5 a 4,0
SCH-400-2E-2A-0D-E.PCI-2HP	2,00	2,5 a 4,0
SCH-400-2E-2A-0D-E.PCI-3HP	3,00	4,0 a 6,0
SCH-400-2E-2A-0D-E.PCI-4HP	4,00	5,5 a 8,0
SCH-400-2E-2A-0D-E.PCI-5HP	5,00	5,5 a 8,0
SCH-400-2E-2A-0D-E.PCI-5,5HP	5,50	7,0 a 10

### SASSIN (TRIFÁSICOS A 400 V)

REFERENCIA	HP	REG. TÉRMICA
ECO-400-2E-2A-0D-E.PCI-0,5HP	0,50	1,0 a 1,6
ECO-400-2E-2A-0D-E.PCI-0,75HP	0,75	1,6 a 2,5
ECO-400-2E-2A-0D-E.PCI-1HP	1,00	1,6 a 2,5
ECO-400-2E-2A-0D-E.PCI-1,5HP	1,50	2,5 a 4,0
ECO-400-2E-2A-0D-E.PCI-2HP	2,00	2,5 a 4,0
ECO-400-2E-2A-0D-E.PCI-3HP	3,00	4,0 a 6,0
ECO-400-2E-2A-0D-E.PCI-4HP	4,00	5,5 a 8,0
ECO-400-2E-2A-0D-E.PCI-5HP	5,00	5,5 a 8,0
ECO-400-2E-2A-0D-E.PCI-5,5HP	5,50	7,0 a 10

# CUADRO PARA EXTRACCIÓN FORZADA DE MONÓXIDO DE CARBONO (CO), CON SEÑALIZACIÓN LUMINOSA DEL ESTADO DE LA CENTRAL DE P.C.I. (ARRANQUE ESTRELLA-TRIÁNGULO)

**FABRICADO CON SCHNEIDER O SASSIN ELECTRIC**

**PROTEGIDO POR 2 AUTOMÁTICOS O GUARDAMOTORES**



Cuadro eléctrico destinado a proteger térmicamente los dos motores, con dos contactores de línea, dos de estrella y dos de triángulo, con sus respectivos relés térmicos regulables a cada intensidad, un magnetotérmico de maniobra y dos magnetotérmicos para la protección de cortocircuitos con selectores manual y automático, con señalización marcha, salto térmico e indicadores luminosos del estado de la central de incendios (reposo y alarma). **Se fabrica para cualquier número de motores (Indicar número de maniobras).**

En ciertas ocasiones resulta muy importante controlar o reducir la intensidad elevada de la fase de arranque para lo que se recurre a procedimientos especiales como el arranque en conexión estrella-triángulo.

Los motores tendrán limitada la intensidad absorbida en el arranque, cuando se puedan producir efectos que perjudiquen a la instalación u ocasionen perturbaciones inaceptables al funcionamiento de otros receptores o instalaciones (norma UNE 20.460).

SCHNEIDER (TRIFÁSICOS A 400 V)		
REFERENCIA	HP	REG. TÉRMICA
SCH-400-ET-2E-2A-0D-E.PCI-10HP	10	7,0 a 10
SCH-400-ET-2E-2A-0D-E.PCI-12HP	12	9,0 a 13
SCH-400-ET-2E-2A-0D-E.PCI-13,5HP	13,5	9,0 a 13
SCH-400-ET-2E-2A-0D-E.PCI-15HP	15	12 a 18
SCH-400-ET-2E-2A-0D-E.PCI-20HP	20	12 a 18

SASSIN (TRIFÁSICOS A 400 V)		
REFERENCIA	HP	REG. TÉRMICA
ECO-400-ET-2E-2A-0D-E.PCI-10HP	10	7,0 a 10
ECO-400-ET-2E-2A-0D-E.PCI-12HP	12	9,0 a 13
ECO-400-ET-2E-2A-0D-E.PCI-13,5HP	13,5	9,0 a 13
ECO-400-ET-2E-2A-0D-E.PCI-15HP	15	12 a 18
ECO-400-ET-2E-2A-0D-E.PCI-20HP	20	12 a 18

# CUADRO PARA EXTRACCIÓN FORZADA DE MONÓXIDO DE CARBONO (CO) CON SEÑALIZACIÓN ACÚSTICA-LUMINOSA DEL ESTADO DE LA CENTRAL DE P.C.I. Y DISPARO TÉRMICO (ARRANQUE DIRECTO)

**FABRICADO CON SCHNEIDER O SASSIN ELECTRIC**

## PROTEGIDO POR 2 AUTOMÁTICOS O GUARDAMOTORES



Cuadro eléctrico destinado a proteger térmicamente los dos motores, con dos contactores de potencia con sus respectivos relés térmicos regulables a cada intensidad, un magnetotérmico de maniobra y dos magnetotérmicos para la protección de cortocircuitos con selectores manual y automático, con señalización marcha, salto térmico e indicadores luminosos del estado de la central de incendios (reposo y alarma), alarma acústica-luminosa por fuego o salto térmico y con pulsadores para silenciar y rearmar la alarma del cuadro. Se fabrica para cualquier número de motores (Indicar número de maniobras).

### SCHNEIDER (MONOFÁSICOS A 230 V)

REFERENCIA	HP	REG. TÉRMICA
SCH-230-2E-2A-0D-E.PCI-AL-0,33HP	0,33	2,5 a 4,0
SCH-230-2E-2A-0D-E.PCI-AL-0,5HP	0,50	4,0 a 6,0
SCH-230-2E-2A-0D-E.PCI-AL-0,75HP	0,75	4,0 a 6,0
SCH-230-2E-2A-0D-E.PCI-AL-1HP	1,00	5,5 a 8,0
SCH-230-2E-2A-0D-E.PCI-AL-1,5HP	1,50	7,0 a 10
SCH-230-2E-2A-0D-E.PCI-AL-2HP	2,00	9,0 a 13

### SASSIN (MONOFÁSICOS A 230 V)

REFERENCIA	HP	REG. TÉRMICA
ECO-230-2E-2A-0D-E.PCI-AL-0,33HP	0,33	2,5 a 4,0
ECO-230-2E-2A-0D-E.PCI-AL-0,5HP	0,50	4,0 a 6,0
ECO-230-2E-2A-0D-E.PCI-AL-0,75HP	0,75	4,0 a 6,0
ECO-230-2E-2A-0D-E.PCI-AL-1HP	1,00	5,5 a 8,0
ECO-230-2E-2A-0D-E.PCI-AL-1,5HP	1,50	7,0 a 10
ECO-230-2E-2A-0D-E.PCI-AL-2HP	2,00	9,0 a 13

### SCHNEIDER (TRIFÁSICOS A 400 V)

REFERENCIA	HP	REG. TÉRMICA
SCH-400-2E-2A-0D-E.PCI-AL-0,5HP	0,50	1,0 a 1,6
SCH-400-2E-2A-0D-E.PCI-AL-0,75HP	0,75	1,6 a 2,5
SCH-400-2E-2A-0D-E.PCI-AL-1HP	1,00	1,6 a 2,5
SCH-400-2E-2A-0D-E.PCI-AL-1,5HP	1,50	2,5 a 4,0
SCH-400-2E-2A-0D-E.PCI-AL-2HP	2,00	2,5 a 4,0
SCH-400-2E-2A-0D-E.PCI-AL-3HP	3,00	4,0 a 6,0
SCH-400-2E-2A-0D-E.PCI-AL-4HP	4,00	5,5 a 8,0
SCH-400-2E-2A-0D-E.PCI-AL-5HP	5,00	5,5 a 8,0
SCH-400-2E-2A-0D-E.PCI-AL-5,5HP	5,50	7,0 a 10

### SASSIN (TRIFÁSICOS A 400 V)

REFERENCIA	HP	REG. TÉRMICA
ECO-400-2E-2A-0D-E.PCI-AL-0,5HP	0,50	1,0 a 1,6
ECO-400-2E-2A-0D-E.PCI-AL-0,75HP	0,75	1,6 a 2,5
ECO-400-2E-2A-0D-E.PCI-AL-1HP	1,00	1,6 a 2,5
ECO-400-2E-2A-0D-E.PCI-AL-1,5HP	1,50	2,5 a 4,0
ECO-400-2E-2A-0D-E.PCI-AL-2HP	2,00	2,5 a 4,0
ECO-400-2E-2A-0D-E.PCI-AL-3HP	3,00	4,0 a 6,0
ECO-400-2E-2A-0D-E.PCI-AL-4HP	4,00	5,5 a 8,0
ECO-400-2E-2A-0D-E.PCI-AL-5HP	5,00	5,5 a 8,0
ECO-400-2E-2A-0D-E.PCI-AL-5,5HP	5,50	7,0 a 10

# CUADRO PARA EXTRACCIÓN FORZADA DE MONÓXIDO DE CARBONO (CO) CON SEÑALIZACIÓN ACÚSTICA-LUMINOSA DEL ESTADO DE LA CENTRAL DE P.C.I. Y DISPARO TÉRMICO (ARRANQUE ESTRELLA-TRIÁNGULO)

**FABRICADO CON SCHNEIDER O SASSIN ELECTRIC**

**PROTEGIDO POR 2 AUTOMÁTICOS O GUARDAMOTORES**



Cuadro eléctrico destinado a proteger térmicamente los dos motores, con dos contactores de línea, dos de estrella y dos de triángulo, con sus respectivos relés térmicos regulables a cada intensidad, un magnetotérmico de maniobra y dos magnetotérmicos para la protección de cortocircuitos con selectores manual y automático, con señalización marcha, salto térmico e indicadores luminosos del estado de la central de incendios (reposo y alarma), alarma acústica-luminosa por fuego o salto térmico y con pulsadores para silenciar y rearmar la alarma del cuadro. **Se fabrica para cualquier número de motores (Indicar número de maniobras).**

En ciertas ocasiones resulta muy importante controlar o reducir la intensidad elevada de la fase de arranque para lo que se recurre a procedimientos especiales como el arranque en conexión estrella-triángulo.

Los motores tendrán limitada la intensidad absorbida en el arranque, cuando se puedan producir efectos que perjudiquen a la instalación u ocasionen perturbaciones inaceptables al funcionamiento de otros receptores o instalaciones (norma UNE 20.460).

SCHNEIDER (TRIFÁSICOS A 400 V)		
REFERENCIA	HP	REG. TÉRMICA
SCH-400-ET-2E-2A-0D-E.PCI-AL-10HP	10	7,0 a 10
SCH-400-ET-2E-2A-0D-E.PCI-AL-12HP	12	9,0 a 13
SCH-400-ET-2E-2A-0D-E.PCI-AL-13,5HP	13,5	9,0 a 13
SCH-400-ET-2E-2A-0D-E.PCI-AL-15HP	15	12 a 18
SCH-400-ET-2E-2A-0D-E.PCI-AL-20HP	20	12 a 18

SASSIN (TRIFÁSICOS A 400 V)		
REFERENCIA	HP	REG. TÉRMICA
ECO-400-ET-2E-2A-0D-E.PCI-AL-10HP	10	7,0 a 10
ECO-400-ET-2E-2A-0D-E.PCI-AL-12HP	12	9,0 a 13
ECO-400-ET-2E-2A-0D-E.PCI-AL-13,5HP	13,5	9,0 a 13
ECO-400-ET-2E-2A-0D-E.PCI-AL-15HP	15	12 a 18
ECO-400-ET-2E-2A-0D-E.PCI-AL-20HP	20	12 a 18













